



【注意事項】

- ・積雪が規定値を超えないうちに、必ず雪下ろしをしてください。
- ・雪の重さは雪の状態により大きく変化します。特に湿った雪は比重が重くなりますので、早めに雪下ろしをしてください。
- ・設置基準を満たしていても設置地域の規定により、設置不可の場合もございます。
- ・本製品の取扱いに関しては、日本国内専用です。
- ・設置環境及び天候により、稀に水滴等が生じる場合がございます。
- ・風雨の状況により、雨や雪が吹き込む場合がございます。
- ・施工時、メンテナンス時以外は絶対に屋根の上に乗らないでください。
- ・塩害地域の場合はお問い合わせください。
- ・製品の改造、仕様変更はご遠慮ください。
- ・本カタログの記載内容は予告なしに変更する場合がございます。
- ・使用用途や設置場所により建築確認申請が必要になりますので、建築設計者にご確認ください。

日栄インテック株式会社

環境事業部 太陽光グループ

〒116-0011 東京都荒川区西尾久 7-34-10  
TEL : 03-6758-5501 FAX : 03-3894-0458  
URL : <https://www.nichieintec.jp>

〈お問い合わせは下記販売店まで〉

# Solar CarPort

## E-PORT V

アルミ 4 本柱タイプ ソーラーカーポート  
V60・V99・V120・V150・VW46

## E-PORT R

後方支持タイプ ソーラーカーポート

- 積雪対応アルミ架台
- 両面ガラス構造太陽光モジュール
- 耐久性とコストパフォーマンス性

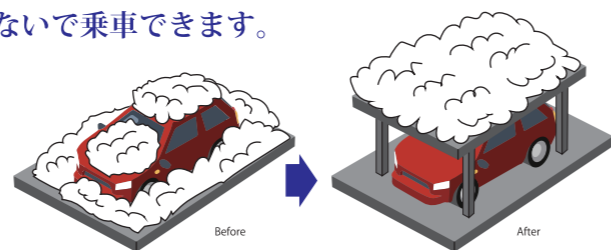
実績に基づく  
品質と信頼の  
トータルサポート



〈E-port V 積雪仕様〉

●全5段階の積雪仕様。大切な車を雪から守り、雪下ろししないで乗車できます。

- V150 150cm 以下
- V120 120cm 以下
- V 99 99cm 以下
- V 60 60cm 以下
- VW46 0cm



\*積雪仕様はパネルメーカーによって異なります。  
\*設置場所の垂直積雪量をご確認の上ご用命ください。  
\*設置場所の垂直積雪量、凍結深度等ご不明な点は販売員にご相談ください。

〈E-port V のこだわり① 独自二重止水構造〉

●特許出願中●

●ソーラーカーポートの最大の弱点を克服。経年劣化して雨水が流入するのをコントロールします。

ソーラーカーポート最大の弱点であった「経年劣化時の車室内への雨水の流入」を E-port V 独自のガスケット + 止水板、2つの止水構造で水の流れをコントロール。長期使用時も安心の止水構造となっております。



1. 止水なし：パネル敷設時 2. 一次止水：ガスケット施工時 3. 二次止水：止水板施工時

〈E-port V のこだわり② 太陽光発電パネル（両面ガラス）専用ソーラーカーポート〉

●長持ち施工で、劣化やメンテナンスコストを大幅に削減しました。

太陽光パネル自体が屋根だから過酷な環境下や強い紫外線でも長持ち。施工時の施工工数とコストを大幅に改善し、折板屋根仕様カーポートに見られる長期間使用時の折板屋根部分の劣化と長期メンテナンスコストを大幅に改善。



長期間使用時の折板屋根部のサビ被害写真

〈E-port V のこだわり③ 安心の長期保証〉

●カーポート本体は**10年**の長期保証※1

●太陽光発電機器は**12年～25年**の長期保証※2

開発～設計、製造すべての工程を日栄インテック（工場：千葉県）での国内一貫生産体制を実現。本体は完全国内生産の「Made in Japan」。カーポート本体はアルミを採用しサビにも強く、耐久性と強度を両立することにより 10 年の長期保証を実現。屋根でもあり天井を兼ねる太陽光パネルも安心の最長 25 年製品保証。

※1 主要構造材以外 1 年保証

※2 パネルメーカーにより異なります

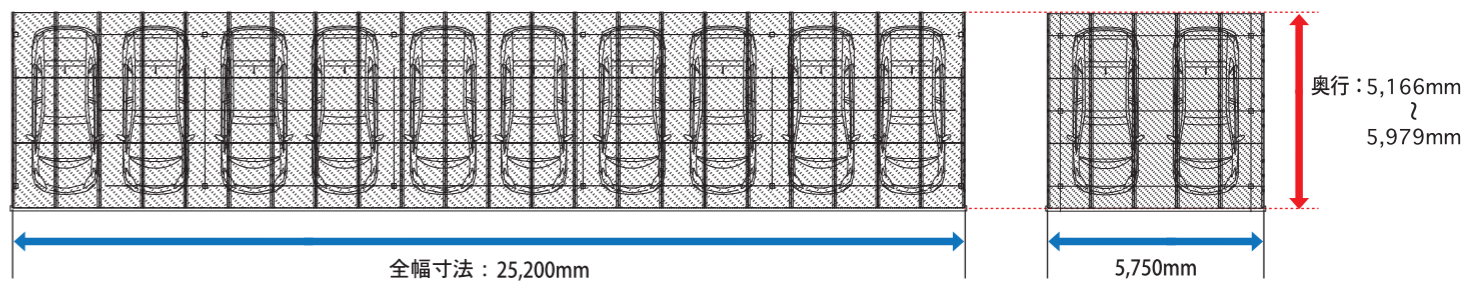
**架台本体 10 年保証**

〈E-port V 基本製品仕様〉

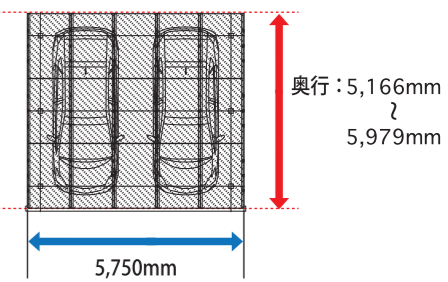
アルミ主構造材	JIS H4100 A6N01A-T5 材 (A6005CS-T5)				
アルミ表面処理	JIS H8602 A1 種 陽極酸化塗装複合皮膜				
構造設計	建築基準法に基づいた構造計算により構造設計				
耐風圧	設計用基準風速 VO (m/s)	38m/s(沖縄仕様 46m/s)			
	地表面粗度区分	III			
	用途係数	I=1.0			
耐積雪	地上垂直積雪量 Zs(cm 以下)	60cm 以下	99cm 以下	120cm 以下	150cm 以下
	雪の平均単位荷重 P(N/㎡・cm)	20		30	
耐地震	設計用水平震度	Kh=0.3			
	地震地域係数	Z=1.0			
	用途係数	I=1.0			
重塩害仕様	海岸線 300m までは通常仕様 (300m 未満は重塩害仕様)				

〈E-port V 標準架台仕様図面〉

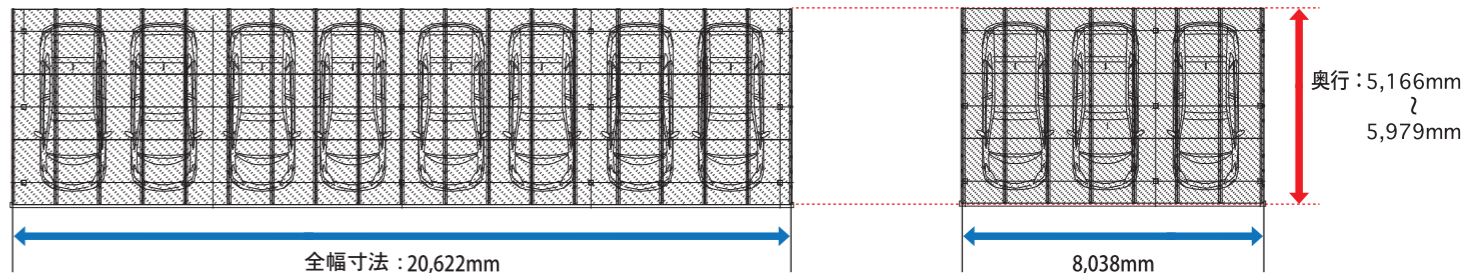
〈10 台用〉



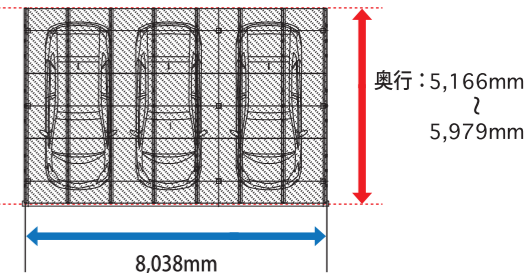
〈2 台用〉



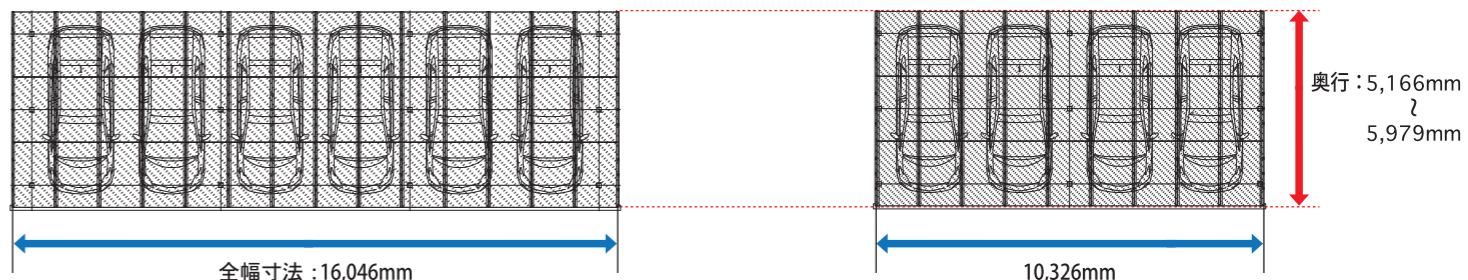
〈8 台用〉



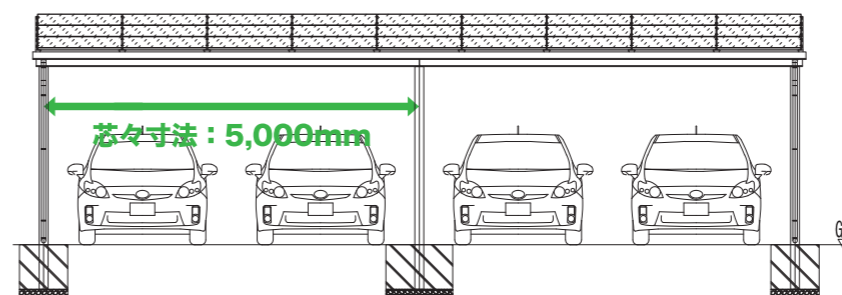
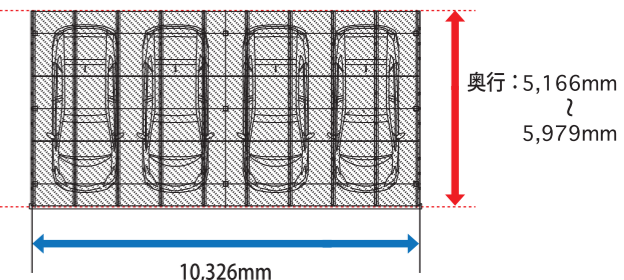
〈3 台用〉



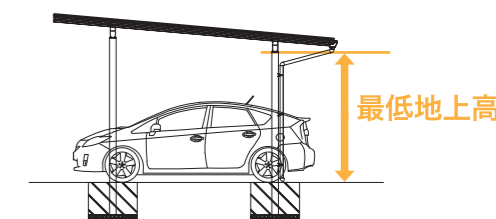
〈6 台用〉



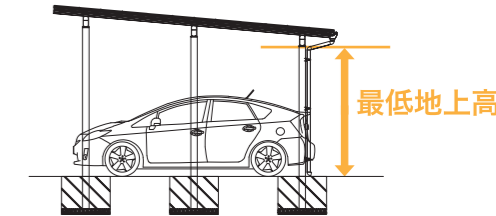
〈4 台用〉



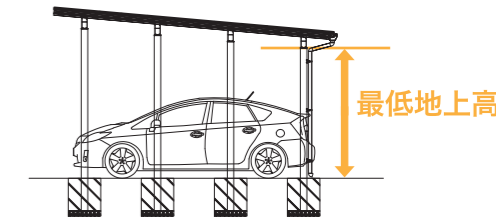
V60 (60cm 以下) V99 (99cm 以下) 側面図



V120 (120cm 以下) VW46 (0cm) 側面図



V150 (150cm 以下) 側面図



自社設計自社製造の一貫生産体制だから現場の様々な環境や施主様のご希望に対し最適提案のお手伝いが可能です。

\*建築基準法等法令の範囲内でのご提案となります。



幅広の駐車場にも対応可能



GL 不陸調整による段違い設置例

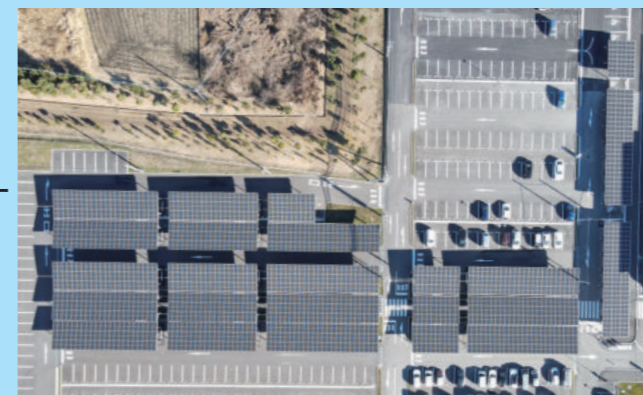


グリーンベルト（歩行者通路）への設置例

千葉県旭市 食品工場  
駐車台数：150台  
DC容量：964kw



栃木県日光市 医療センター  
駐車台数：186台  
DC容量：565kw



車幅の広い駐車場への設置例（柱間3,650mm）  
妊婦の方や高齢者の方など建屋への移動にご負担が大きい方の専用駐車スペース用



建屋までの歩道（グリーンベルト）への設置例  
利用者の方が雨に濡れにくく、通常時発電を確保しながら利便性の向上を同時に訴求



千葉県原市原市ゴルフクラブ  
駐車台数：140台 DC容量：430.68kw



茨城県つくば市ゴルフクラブ  
駐車台数：112台 DC容量：342.99kw



千葉県大多喜町ゴルフクラブ  
駐車台数：166台 DC容量：513.93kw



茨城県つくば市 研究施設駐車場  
駐車台数：20台 DC容量：57kw



栃木県真岡市 工場従業員駐車場  
駐車台数：24台 DC容量：70.2kw



広島県尾道市 配送センター駐車場  
駐車台数：356台 DC容量：1081.4kw



千葉県佐倉市ゴルフクラブ  
駐車台数：119台 DC容量：370.74kw



千葉県勝浦市ゴルフクラブ  
駐車台数：68台 DC容量：209.79kw



埼玉県栗橋市ゴルフクラブ  
駐車台数：48台 DC容量：131.22kw



茨城県龍ケ崎市 従業員駐車場  
駐車台数：20台 DC容量：57kw



岐阜県大垣市 従業員駐車場  
駐車台数：48台 DC容量：145.8kw

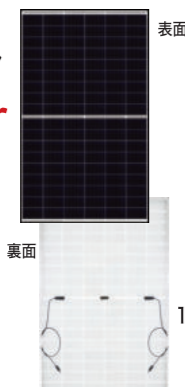


福島県白河市 事業所従業員駐車場  
駐車台数：644台 DC容量：1956.2kw

片面発電両面ガラスモジュール  
**CanadianSolar**

**CS6R-435H-AG**  
モジュール変換効率...22.3%  
公称最大出力...435w

30年  
ダブルガラスモジュール  
出力保証



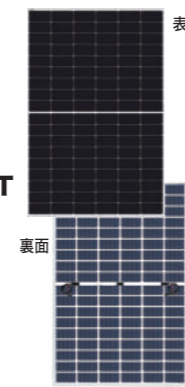
表面  
裏面

2台用	6.53kw
3台用	9.14kw
4台用	11.75kw
6台用	18.27kw
8台用	23.49kw
10台用	28.71kw

両面発電モジュール  
**DMEGC SOLAR**

**DM435M10T-B54HST**  
モジュール変換効率...22.3%  
公称最大出力...435w

15年  
製品保証



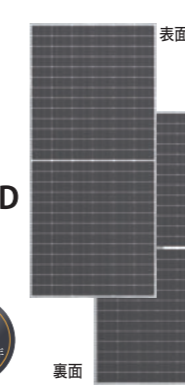
表面  
裏面

2台用	6.53kw
3台用	9.14kw
4台用	11.75kw
6台用	18.27kw
8台用	23.49kw
10台用	28.71kw

両面発電モジュール  
**Next Energy**

**NER156M590B-MDD**  
モジュール変換効率...21.2%  
公称最大出力...590w

12年  
製品保証



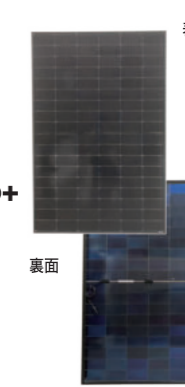
表面  
裏面

2台用	5.90kw
3台用	8.26kw
4台用	10.62kw
6台用	16.52kw
8台用	21.24kw
10台用	25.96kw

両面発電モジュール  
**SUNTECH**

**STP425S-C54/Nshtb+**  
モジュール変換効率...21.8%  
公称最大出力...425w

25年  
モジュール出力保証



表面  
裏面

2台用	6.38kw
3台用	8.93kw
4台用	11.48kw
6台用	17.85kw
8台用	22.95kw
10台用	28.05kw

【選べるモジュール】他メーカー太陽光パネルにも対応 メーカー及びモデルごとの対応可否の詳細は営業担当者まで

\*対応可能範囲は建築基準法、消防法の範囲内となります。一部対応不可能なメーカー、太陽光パネルサイズもございます

NEW

# E-PORT R

後方支持タイプ ソーラーカーポート

～電気容量約200Kw 以上の大規模駐車場向け～

一般のお客様の乗り入れが想定される施設に  
片持ち式で、車の出し入れがスムーズ



**(E-PortR の特長)** 特許出願中

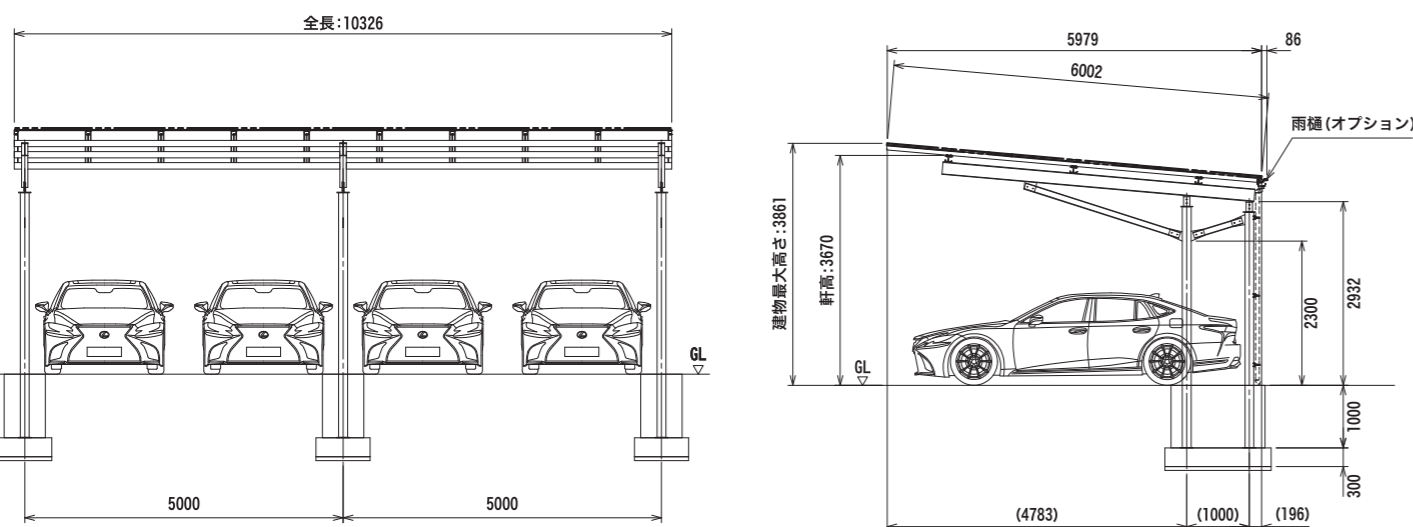
- 意匠性：丸柱採用、やわらかい印象の鉄骨造カーポート
- 防火性：DR 認定を受けた E-portV と同じパネル、アルミ材構造
- 止水性：実績ある E-portV と同じ排水方法を採用

主構造	鉄骨+アルミ母屋材
構造設計	建築基準法に基づいた構造計算による構造設計(地盤データ必須)
耐風圧	38m/s以下地域
耐積雪	60cm以下地域に限ります
柱間距離	5,000mm
最低梁下	2,300mm
地耐力	50kN以上(50kN 以下は個別対応での検討となります)
塩害対応	塩害地域対応可能(重塩害地域は不可)
敷地不陸調整	柱埋込深さで調整する設計です
対応仕様	4台用・6台用・8台用・10台用
オプション	雨樋・カラーチェンジ可能です(ご相談ください)

**CanadianSolar**  
**CS6.1-60TB-505**

モジュール変換効率…22.3%  
公称最大出力…505w

4台用 13.63kw  
6台用 21.21kw  
8台用 27.27kw  
10台用 33.33kw



## 工場・店舗の屋根に 太陽光発電パネル設置金具 スーパーハゼグリップ AX

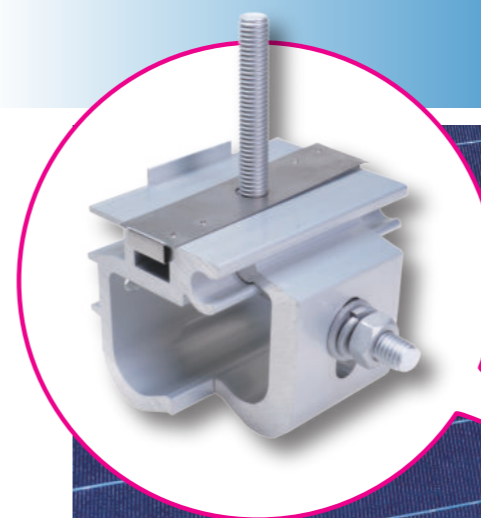
ハゼ式  
折板屋根設置型

**金具**

「丸ハゼ」「片丸ハゼ」「角ハゼ」  
に対応できる

高強度  
軽量化

マルチに使える掴み金具



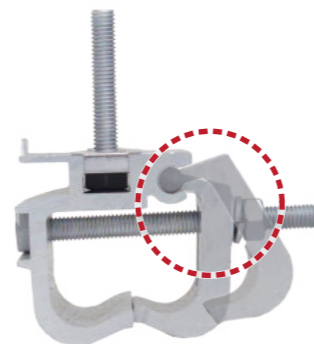
- 太陽電池モジュール
- ケーブルラック
- 接続箱 など



NEW!

積雪仕様 新登場!  
積雪 150cm 地域に対応

劇的な施工性を  
実現した「蝶番式」



耐久性

アルミ+  
陽極酸化塗装  
複合皮膜仕上

止水性

屋根破損を抑えた  
やさしい掴み固定

機能性

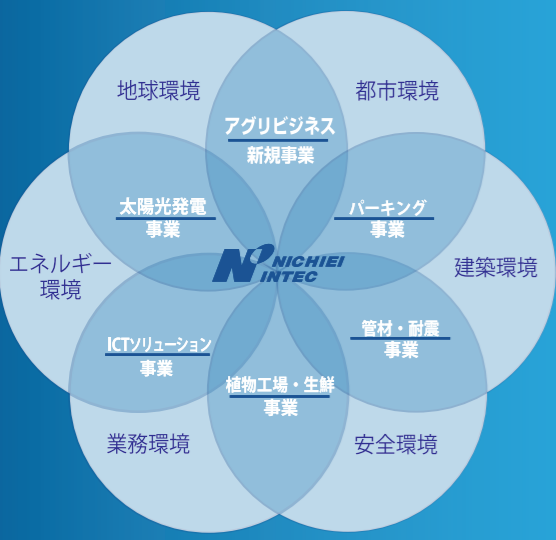
アースプレート  
が標準搭載

施工性

ナットを外さず  
屋根に固定

各構成部品を外すことなく施工でき、工数削減の機能を集約

# SDGs 持続可能な開発目標の実現に貢献する6つの事業展開



<b>技術革新により (CO<sub>2</sub> 削減への貢献) 省力化・省コスト化を実現</b> <b>管材・耐震事業</b> ライフラインを支え、安心・安全な生活空間づくりに貢献しています。	<b>クリーンなエネルギーで、環境負荷を低減する</b> <b>太陽光発電事業</b> 架台・金具を独自開発、設置計画から施工までトータルに対応し、環境社会の実現に貢献。	<b>住み続けられる都市環境への貢献</b> <b>パーキング事業</b> 独自設計・自社製造の高品質な製品を施工～保守まで行い、最速運営をご提案。	<b>気候変動や食糧問題への貢献</b> 日栄インテックの「農」と「食」のネクスト・アグリ事業 <b>植物工場・生鮮事業</b> 【スーパーリングシステム】 生鮮倉庫事業 革新的な新技術により、生鮮食品（野菜、果物など）の鮮度の長期維持・保存を実現。 【スーパーアグリ・プラント】 日栄インテックの未来の農業 人工光型コンテナ植物工場	<b>自然や生態系の保全に貢献</b> 日栄インテックの「農」と「食」のネクスト・アグリ事業 <b>新規事業 (アグリビジネス)</b> 送粉昆虫天敵製剤 自然の摂理を活用し、安心安全な農業へ貢献 研究から販売まで、一貫した生産資材
---	---	--	---	---

## 会社概要

**▶ 会社概要**

商号 日栄インテック株式会社  
 創業 昭和49年8月1日  
 設立 昭和53年4月22日  
 資本金 15億円(資本合計)  
 役員 代表取締役会長 高橋 善晴  
 取締役社長 西川 嘉俊  
 取締役 松平 康弘  
 取締役 高梨 知彦  
 取締役 西田 和明  
 執行役員 小山 淳  
 執行役員 葛西 久志  
 監査役 植木 秀敏

従業員 1,000名(連結)  
 取引銀行 みずほ銀行 尾久支店  
 三井住友銀行 王子支店  
 三菱UFJ銀行 三河島支店  
 リソナ銀行 王子支店  
 商工中金 上野支店

**▶ 主な事業内容**

- 配管・電設資材の製造/販売
- 天井落下防止システムの製造/販売/施工
- 立体駐車場装置の企画/製造/販売
- 制御盤開発/製造/販売
- 太陽光発電システムの製造/販売
- LED照明の企画/製造/販売
- バーコードスキャナの企画/製造/販売
- RFID・その他電子デバイスの企画/製造/販売
- 植物工場の企画/製造/販売
- 生鮮倉庫の企画/製造/販売

**▶ 関連企業**

- 上海日栄桜天客金属工業有限公司(上海工場)…[製造業]
- NIC金属加工有限公司(ベトナム工場)…[製造業]
- 株式会社イーハイブ…[インターネット関連事業]
- 日栄グリーンエナジー株式会社…[売電事業]
- 日栄環境ライフ株式会社…[販売事業]
- 株式会社グリーンファーム…[植物工場 販売・支援事業]
- 株式会社アグリ総研/株式会社アグリセクト(順不同)

**▶ 主な販売先**

- (1)国土交通省・UR都市機構
- (2)全国有力管材商社
- (3)大手ゼネコン
- (4)大手デベロッパー
- (5)大手建設設計事務所
- (6)大手電気メーカー
- (7)NTT各社
- (8)JR各社

順不同、敬称略

## 全国の営業拠点と年間生産体制

### 全国 25 営業拠点によるサポート体制

